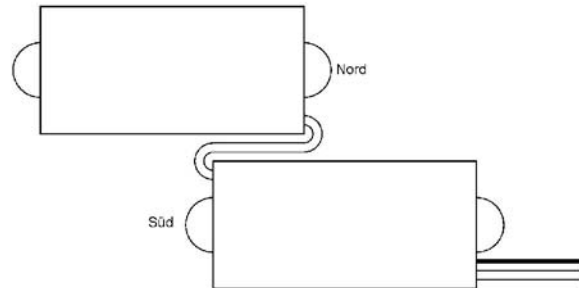


Aktiver E-Bass-Pickup „PBA“

Bestell-Nr. 265

Beschreibung und Einbauanleitung



Beschreibung

Aktive Humbucker für Jazz Bass™ und Precision Bass™ Modelle. Kraftvoller, klarer Ton ohne Nebengeräusche. Komplett mit Montagematerial, Potis für Volume und Tone, sowie einem Batterie Clip.

Eigenschaften

Der JBA ist ein aktiver Pickup für viersaitige E-Bässe. Er enthält einen eingebauten Vorverstärker, der den Signalpegel anhebt und eine Übertragung über den gesamten hörbaren Frequenzbereich hinweg ermöglicht. Dadurch enthält der Klang sehr viel stärkere Höhenanteile als bei jeden passiven Pickup, so dass knallharte Slap-Sounds erhältlich sind. Bei zurückgedrehtem Tone-Regler sind aber auch weichere Sounds möglich.

Er besteht aus zwei Hälften nach dem Vorbild des „Precision Bass¹“, die über ein Kabel verbundenen sind; jede erfasst zwei Saiten. Zum Betrieb dient eine übliche 9-Volt-Batterie. Die Stromaufnahme ist extrem niedrig, wodurch mit einer hochwertigen Batterie (Alkali-Mangan) mehrere hundert Stunden Dauerbetrieb möglich sind.

Lieferbare Farben: schwarz, weiß, creme

Elektrische Kenndaten:

Frequenzgang: 40 Hz bis 12 kHz

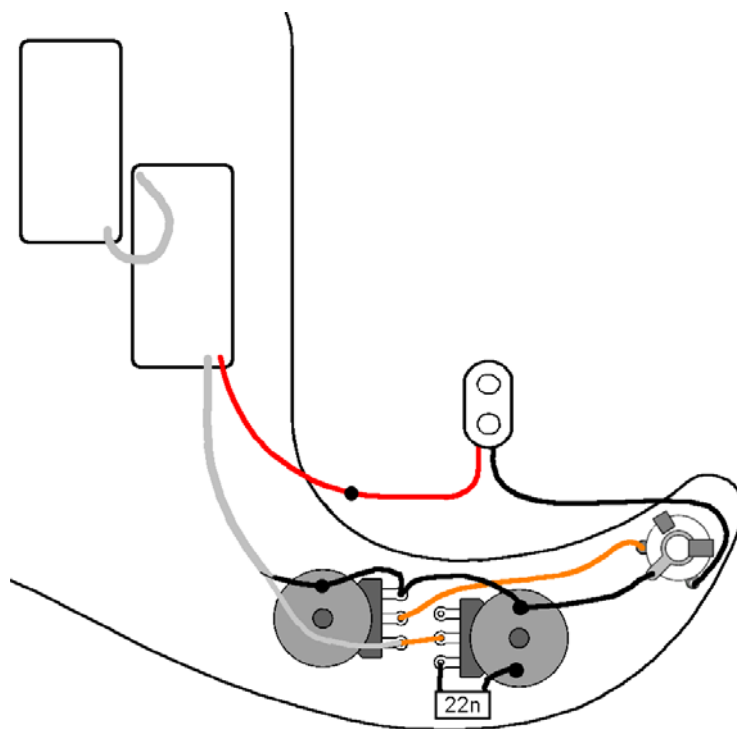
Stromaufnahme: 0,08 bis 0,1 mA

Signal-Innenwiderstand: 15 kOhm

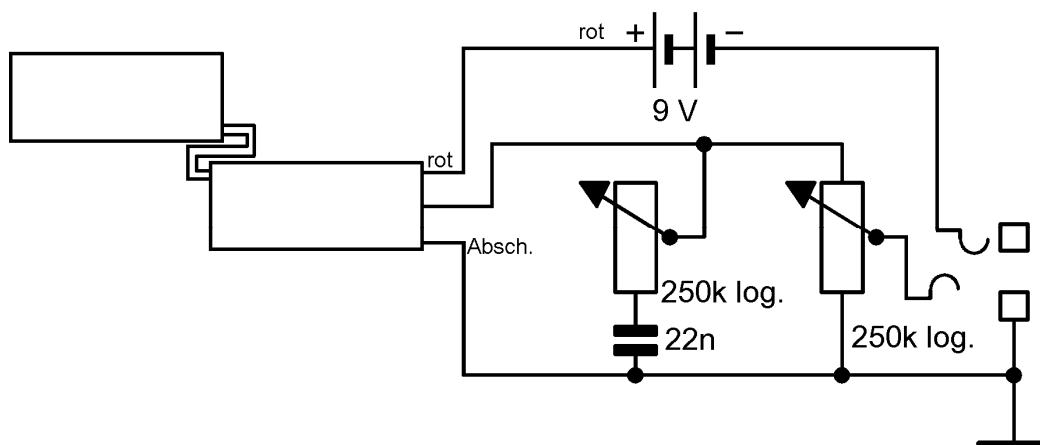
Einbau

Der Einbau von Pickups in E-Bässen setzt Erfahrung im Umgang mit dem Lötkolben voraus. Wer hiermit noch nicht geübt ist, der lässt sich das besser von einem Fachmann machen. Benötigtes Werkzeug: Lötkolben mit feiner Spitze, etwa 40 bis 50 Watt, hochwertiges Elektronik-Lötzinn, passende Schraubenzieher, kleiner Seitenschneider, Abisoliergerät für Drähte oder ersatzweise scharfes Messer.

Die Saiten abnehmen, Bass öffnen. Die Drähte des vorhandenen Pickups ablöten, die Lötflächen von eventuellen alten Drahtresten säubern. Pickup losschrauben und herausnehmen, die beiden Hälften des „PBA“ einsetzen und festschrauben. Beim weißen Kabel ist die Abschirmung die Masse, der Innenleiter führt das Tonsignal. Der Anschluss für die Versorgungsspannung ist als roter Draht separat herausgeführt. Isolieren Sie das weiße Kabel auf etwa 2 cm Länge an, öffnen Sie mit einer Nadel das Abschirmgeflecht und verdrehen Sie es. Isolieren Sie den Innenleiter etwa 5 mm lang ab. Löten Sie die Drähte wie gezeigt an. Achten Sie dabei darauf, dass keine unbeabsichtigten Kurzschlüsse entstehen (etwa zwischen verbogenen Poti-Anschlüssen oder zum Poti-Gehäuse). Der rote Draht des Pickups wird mit dem roten Draht des Batterieclips verbunden; die Lötstelle muss mit Isolierband verklebt oder mit Schrumpfschlauch ummantelt werden. Der schwarze Draht des Batterieclips wird mit der inneren Fahne der dreipoligen Klinkenbuchse verbunden. Wird ein Mono-Klinkenstecker eingesteckt, dann wird diese mit der Masse verbunden und der Stromkreis ist geschlossen. Bei Nichtgebrauch ist der Stecker immer herauszuziehen!



Verdrahtung



Schaltung

Weitere Hinweise

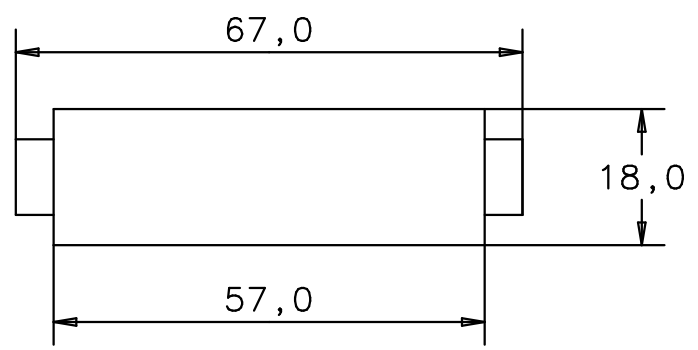
Zu den Poti-Werten: Alle aktiven Schaller-Pickups sind so ausgelegt, dass Sie Potis mit verschiedenen Werten verwenden können. Der günstigste Wert ist 250 kOhm logarithmisch. Von 25 kOhm-Potis, wie sie von einigen anderen Herstellern von aktiven Pickups verwendet werden, wird hier eher abgeraten, weil diese die Lautstärke vermindern. (Schaden entsteht damit aber nicht!) Für den Kondensator am Tone-Poti sind Werte von etwa 10 nF bis 22 nF am besten geeignet (Bezeichnung oft „.01“, „.103“ bzw. „.022“ oder „.223“). Sie können hier aber auch andere Werte verwenden, ganz nach Ihrem persönlichen Geschmack.

Wenn der Pickup fertig angeschlossen ist, ziehen Sie die Saiten wieder auf und machen Sie einen Test. Mit den Befestigungsschrauben können Sie die beiden Pickup-Hälften nach Geschmack höher oder tiefer stellen. Beginnen Sie mit etwa 4 mm Abstand zwischen Saite und Magnetpol, wenn die beiden äußersten Saiten auf dem höchsten Bund gedrückt sind. Die Saiten dürfen auf keinen Fall auf dem Gehäuse anschlagen. Wenn Sie die Schrauben herausdrehen, wird der Ton lauter, bei Hineindreuen leiser. Stellen Sie sie so ein, dass sie beide Pickup-Hälften gleich laut klingen.

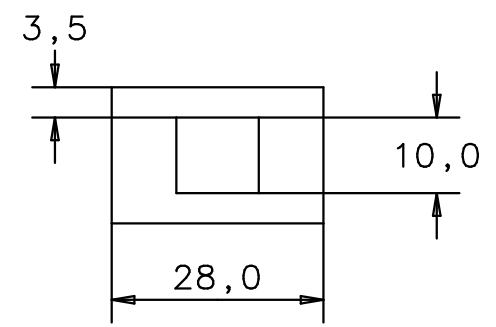
¹ „Precision Bass“ ist ein eingetragenes Warenzeichen der Firma Fender Musical Instruments. Schaller ist von dieser Firma unabhängig.

Schaller Electronic GmbH, An der Heide 15, D-92353 Postbauer-Heng
Tel. (09180) 910-0 www.schaller-electronic.com

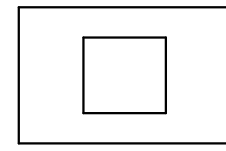
Active Pickup - PBA
Active Pickup - PBA



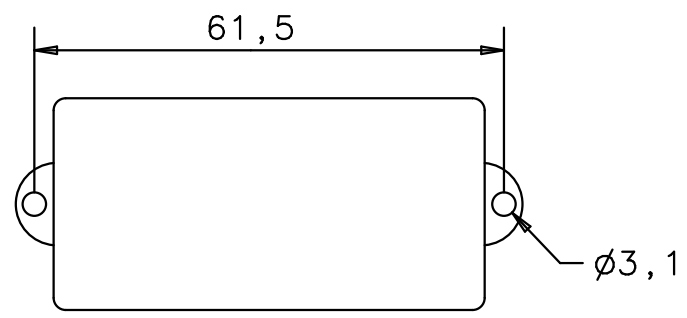
Vorderansicht / Rückansicht
front view / back view



Seitenansichten
side views



Draufsicht
top view



Untersicht
bottom view

