

# Aktive E-Gitarren-Pickups „HA-I“/„HA-II“

Bestell-Nr. 267 / 266

## Beschreibung und Einbauanleitung



### Beschreibung

Aktiver Humbucker mit typischem PAF-Sound. Auch bei diesem Tonabnehmer sind alle zur Montage nötigen Teile wie Schrauben, Federn und auch Volume Tone Potis, sowie ein Batterie Clip enthalten.

### Eigenschaften

Die aktiven Pickups HA-I und HA-II für E-Gitarren enthalten einen eingebauten Vorverstärker, der den Signalpegel kräftig anhebt. Damit ist es möglich, den Verstärker kräftig zu übersteuern, wie es in der harten Rockmusik gewünscht wird. Beide Typen sind klang- und lautstärkemäßig verschieden eingestellt: Beim HA-I werden Bässe, Mitten und Höhen annähernd gleichmäßig übertragen, der HA-II hat eine zusätzliche Betonung im unteren Mittenbereich bei Abschwächung von Bässen und Höhen, wodurch er für noch stärkere Übersteuerung (für Heavy-Metal) prädestiniert ist. Der HA-I kann auch in E-Bässen verwendet werden, sofern der Saitenabstand eng genug ist.

Beide Typen sind brummfrei und dank Verguss in Kunstharz äußerst mikrofoniearm. Damit können sie mit extremen Lautstärken gespielt werden, ohne dass Rückkopplungspfeifen auftritt.

Zum Betrieb dient eine übliche 9-Volt-Batterie. Die Stromaufnahme ist extrem niedrig, wodurch mit einer hochwertigen Batterie (Alkali-Mangan) mehrere hundert Stunden Dauerbetrieb möglich sind.

#### Lieferbare Ausführung:

HA-I Best.Nr. 267

HA-II Best.Nr. 266

Lieferbare Farben: schwarz, weiß, creme

#### Elektrische Kenndaten:

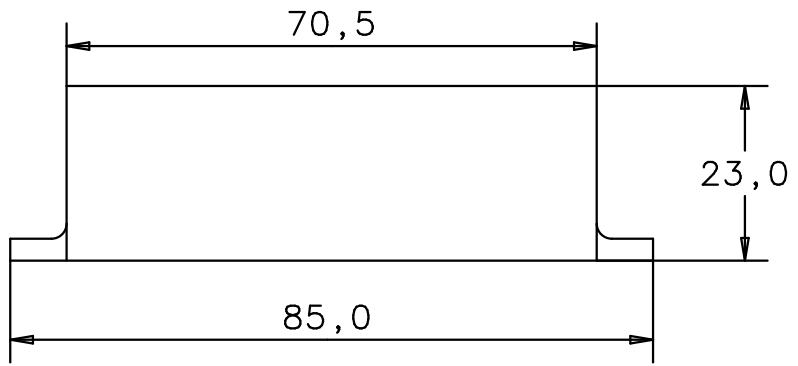
Frequenzgang: HA-I: 40 Hz bis 20 kHz (-3 dB)  
HA-II: 90 Hz bis 2,5 kHz (-3 dB)

Stromaufnahme: etwa 0,05 bis 0,1 mA

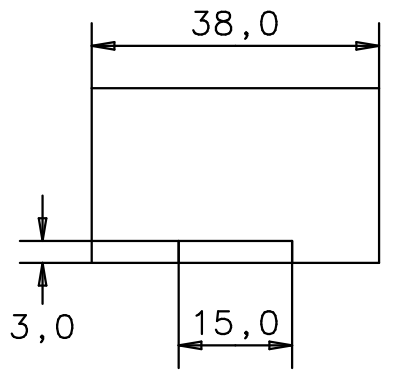
Signal-Innenwiderstand: 15 kOhm



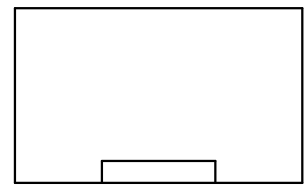
Active Pickup - HAI  
Active Pickup - HAI



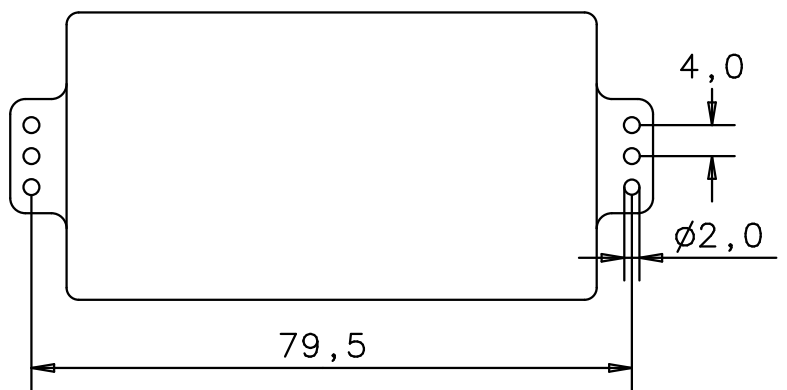
Vorderansicht / Rückansicht  
front view / back view



Seitenansichten  
side views



Draufsicht  
top view



Untersicht  
bottom view

